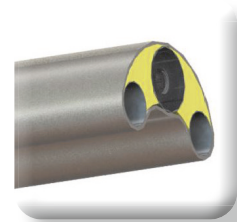


HoLEP Sytem 26 Charr. / 26 Fr.



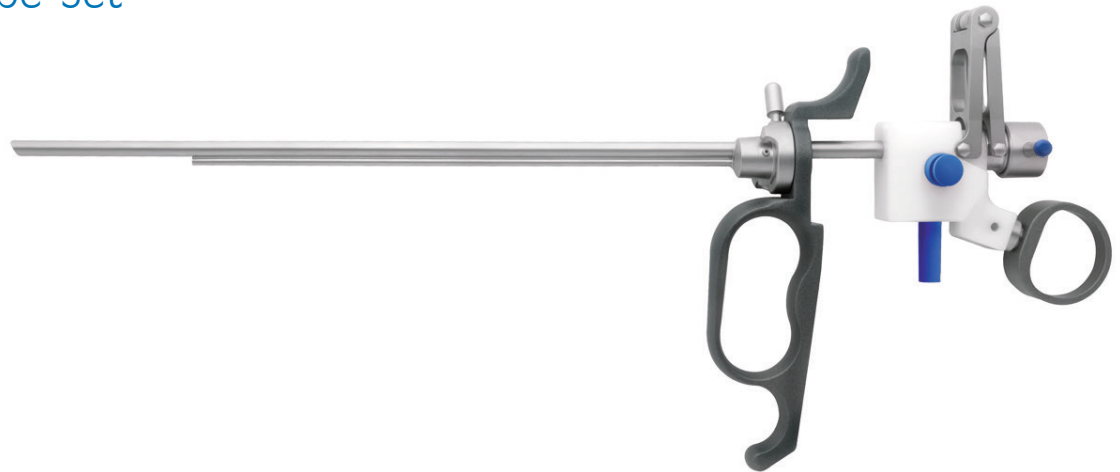
HoLEP System 26 Charr. / HoLEP system 26 FR.









Zubehör / accessories	Bild /Picture	Artikel Nr. / Item no.
Zystoskop Ø 4,0 mm, 30° / Cystoscope Ø 4,0 mm, 30°		US40B.01
Zystoskop Ø 4,0 mm, 12° / Cystoscope Ø 4,0 mm, 12°		US40F.01
Außenschaft mit 2 starren Hähnen, 26 Charr. / Outer sheath with 2 fixed stopcocks (Quick lock), 26 Fr.		ARS060-026-302
Innenschaft 24 Charr. / Inner sheath 24 Fr.		ARS050-024-302
Standardobturator 24 Charr. / Standard Obturator 24 Fr.		ARS080-024-302
1) Laser Arbeitselement für Endoskop 4,0 mm, für Lasersonden bis Ø 0.8 mm / Laser Working Element for laser probes up to Ø 0.8 mm, suitable for 4,0 mm cystoscope		ARS300-040-302
2) Laser Arbeitselement Für Endoscop 4,0 mm, für Lasersonden bis Ø 1,2 mm / Laser Working Element for laser probes up to Ø 1,2 mm, suitable for 4,0 mm cystoscope		ARS300-140-302
Sichtobturator 26Fr. / Viewing Obturator 26Fr.		ARS084-024-302
Faseraufnahme (lange Version) > Adapter für Lasersonden Fiber intake (long version) > Adapter for laser probes		630-047-26
Tuohy-Borst-Adapter > mit LuerLock-Anschluss (Edelstahl) und Silikondichtung > Hilft effektiv, den Rückfluss von Flüssigkeit zu verhindern / Tuohy borst adapter > with Luerlock connection (stainless steel) and silicone seal > effectively helps to eliminate the backflow of fluid		630-047-30
Kompakt-Zystoskop (Geeignet für Morcellation) Länge: 180 mm, Außenrohr: 26 Fr., Arbeitskanal: 15 Charr., Blickrichtung: 0°, Öffnungswinkel: 85°, Rod lens System, Modell: Bichler		NPSLRA.01
Compact-Cystoscope (Suitable for morcellation) Length : 180 mm, Außenrohr: 26 Fr., Working channel: 15 Charr., Direction of view: 0°, Field of view: 85°, Rod lens system, Model: Bichler		
Dichtkappe / Sealing Cap		AK01



Resektoskop-Set / Resectoscope-Set



Zubehör / accessories	Bild /Picture	Artikel Nr. / Item no.
Arbeitselement, passiv schneidend / Working Element, passive cutting action		ARS100-040-302
Arbeitselement, aktiv schneidend / Working Element, active cutting action		ARS110-040-302
Schlingenelektrode, abgewinkelt, 30° rückwärts, 24 Charr., gelb / Loop electrode, angled, 30° backwards, 9 Fr., yellow		ARS150-024-302
Rollenelektrode, glatt, 3 mm, 24 Charr., / Roller electrode, smooth, 3 mm, 24 Fr.,		ARS184-024-302
Kugелеlektrode, 3 mm, 24 Charr., / Rollerball electrode, 3 mm, 24 Fr.		ARS180-024-302
Messerelektrode, abgewinkelt, Schutzhülse, rostfreier Stahl, 24 Charr., / Knife electrode, angled, Protecting Sleeve, stainless steel, 24 Fr.		ARS160-024-302